

お得意様 各位

メンテナンスマニュアルのご利用について

○本メンテナンスマニュアルを利用しての修理や調整に伴う事故や破損、またはそれに伴う損害請求や第三者からの賠償請求については、当社は一切の責任を負いかねますのでご了承ください。

○このメンテナンスマニュアルは難易度の順に☆、☆☆、☆☆☆に区分されており、☆の数が多いほど、難易度が高くなります。難易度を参考にしながら、無理な修理を行わないようご注意ください。

○このメンテナンスマニュアルに記載の内容は、すべて株式会社ニチベいの該当商品についてのものです。他社商品のメンテナンスには使用できません。

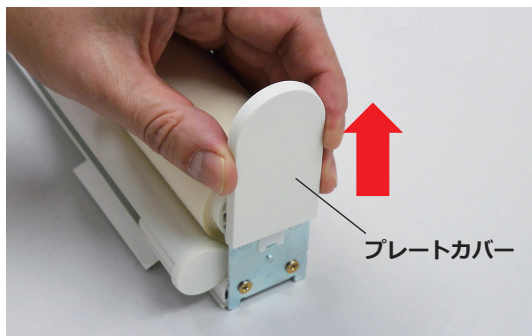
○メンテナンスに必要な部品は、弊社製品を使用してください。



ダブルブレーキ交換方法

- 用意する部品：ダブルブレーキ部品
- 用意する道具：プラスドライバー、ペンチ

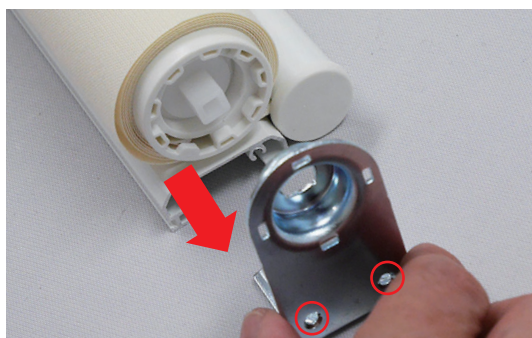
- ① スクリーンを全て巻き上げた状態で両側のプレートカバーを矢印の方向にスライドさせ取り外してください。



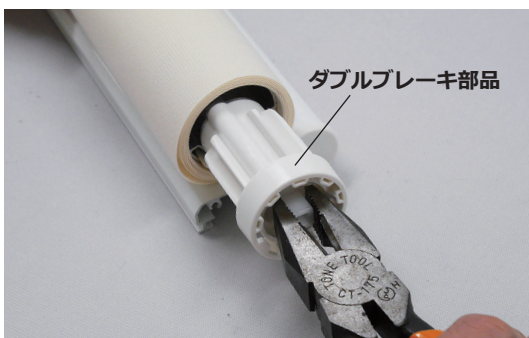
- ② 初巻解除レバーを下に押し下げ、ロックの解除をします。



- ③ 解除した側と逆側の、軸受け側のネジを外し（2か所）、プレートを引き抜いて下さい。



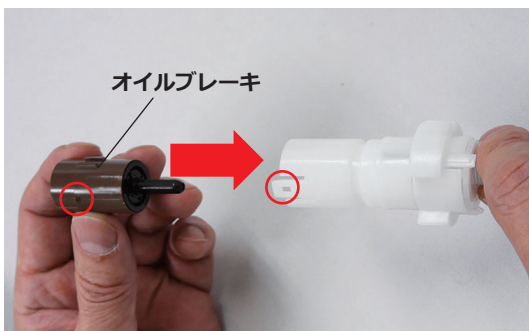
- ④ 露出させたダブルブレーキ部品の中央にある突起を、ペンチで挟み引き出します。



ダブルブレーキ部品



- ⑤ 新しいダブルブレーキ部品は、オイルブレーキと白色の部品に分かれていますのでオイルブレーキの突起と白色の部品の穴が合うように差し込んでください。



- ⑥ 新しいダブルブレーキ部品を巻き取りチューブの内側のミゾに合わせて差し込みます。



- ⑦ プレートをはめてネジを締め（2か所）、プレートカバーをスライドさせてはめ込んでください。

