

お客様 各位

メンテナンスマニュアルのご利用について

- 本メンテナンスマニュアルを利用しての修理や調整に伴う事故や破損、またはそれに伴う損害請求や第三者からの賠償請求については、当社は一切の責任を負いかねますのでご了承ください。
- このメンテナンスマニュアルは難易度の順に☆、☆☆、☆☆☆に区分されており、☆の数が多いほど、難易度が高くなります。難易度を参考にしながら、無理な修理を行わないようご注意ください。
- このメンテナンスマニュアルに記載の内容は、すべて株式会社ニチベイの該当商品についてのものです。他社商品のメンテナンスには使用できません。
- メンテナンスに必要な部品は、弊社製品を使用してください。

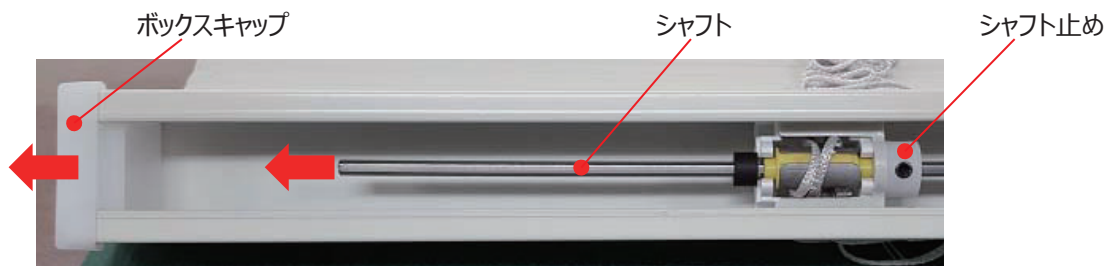


チルターの交換方法（ワンポール式）

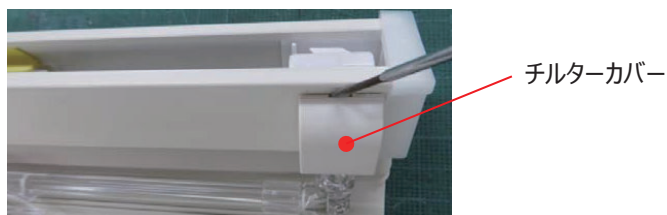
- 用意する部品：交換用チルター
- 用意する道具：ラジオペンチ、マイナスドライバー、六角レンチ（2mm）、セロハンテープ

◆交換方法は右操作の場合

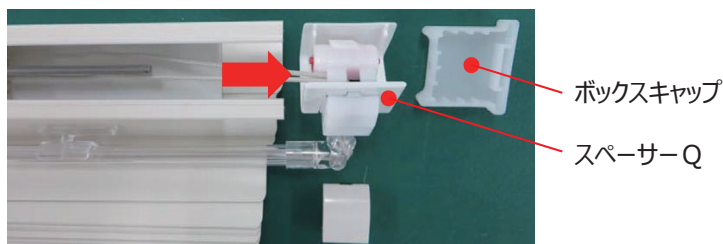
- ① 商品左側（反操作側）のボックスキャップを外し、シャフトがチルターから抜ける位置までスライドさせます。その際、シャフトに付いているシャフト止め（2mm六角レンチ締め）1か所を緩めて、ずらしてください。



- ② チルターカバーを取外します。その際、チルターカバーの上部穴に、マイナスドライバー等で差し込むと簡単に外すことが可能です。

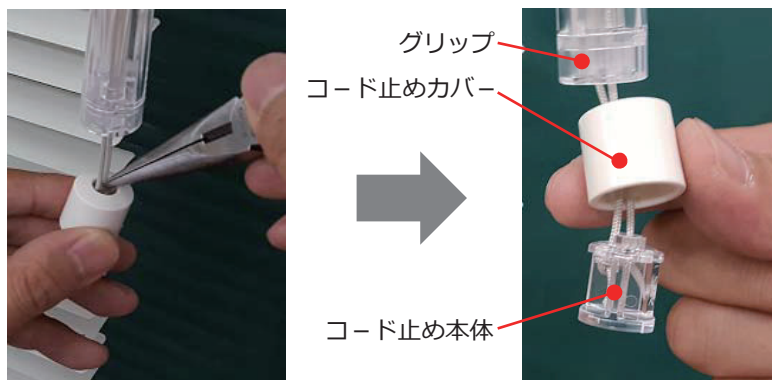


- ③ ボックスキャップ、スペーサーQをチルターと一緒にスライドさせて取外します。

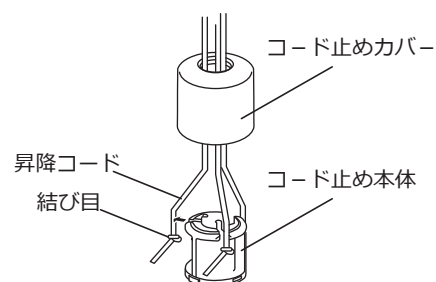


- ④ チルターから昇降コードを抜きます。

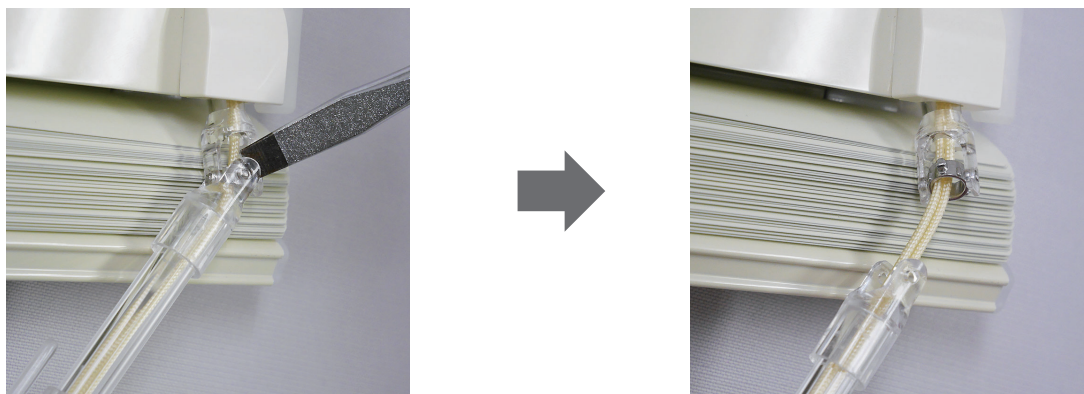
コード止め本体をラジオペンチ等で押し下げ、コード止めカバーから取外します。



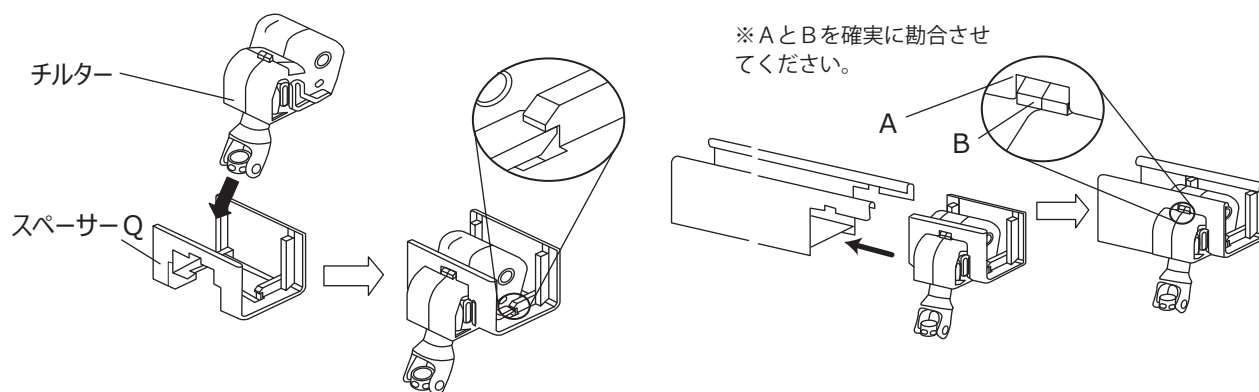
昇降コードをコード止め本体からすべて外してください。



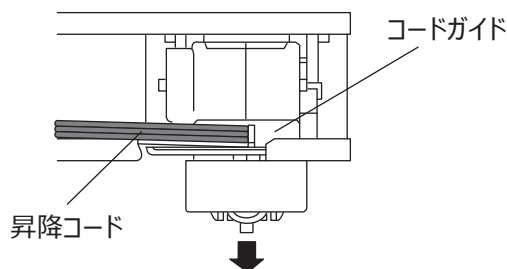
- ⑤ 操作棒を取り外します。マイナスドライバーを操作棒とチルターのジョイント部の隙間に差し込み、嵌合部を広げ操作棒を取外します。



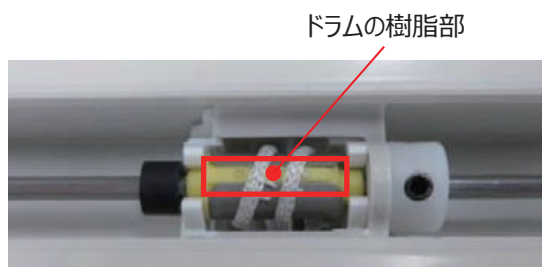
- ⑥ 新しいチルターに交換します。交換したら、スペーサーを元に戻し、ヘッドボックスに挿入します。



- ⑦ チルターへの昇降コード通し
 ストッパーを通過した昇降コードを絡みが無い状態でチルターのコードガイド部に挿入し、ジョイント部より引き出してください。



- ⑧ シャフトを元の位置に戻します。
 その際、全てのドラムの樹脂部が同一線上になるようにし、チルターのシャフト穴の突起部センターを上向きにして、ドラム樹脂部とチルター突起部センターが同一線上となるよう注意しながらシャフトを通してください。
 シャフトを通し終えたら、シャフト止め (2mm六角レンチ締め) を元の位置で確実に締めてください。



- ⑨ 昇降コードをポール内に通してください。その際、セロハンテープ等でねじれが無いよう昇降コードの先を束ねて行ってください。セロハンテープを剥がし、④の逆手順で、コード止め本体に固定しコード止めカーバーを取り付けてください。

- ⑩ 商品左側 (反操作側) のボックスキャップを取付けます。