

お客様 各位

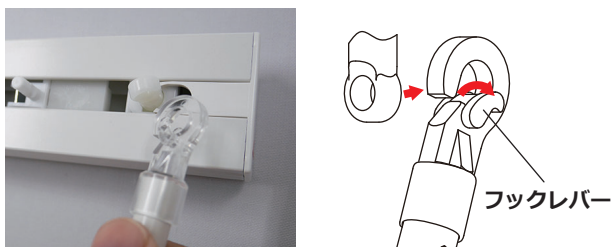
メンテナンスマニュアルのご利用について

- 本メンテナンスマニュアルを利用しての修理や調整に伴う事故や破損、またはそれに伴う損害請求や第三者からの賠償請求については、当社は一切の責任を負いかねますのでご了承ください。
- このメンテナンスマニュアルは難易度の順に☆、☆☆、☆☆☆に区分されており、☆の数が多いほど、難易度が高くなります。難易度を参考にしながら、無理な修理を行わないようご注意ください。
- このメンテナンスマニュアルに記載の内容は、すべて株式会社ニチベイの該当商品についてのものです。他社商品のメンテナンスには使用できません。
- メンテナンスに必要な部品は、弊社製品を使用してください。

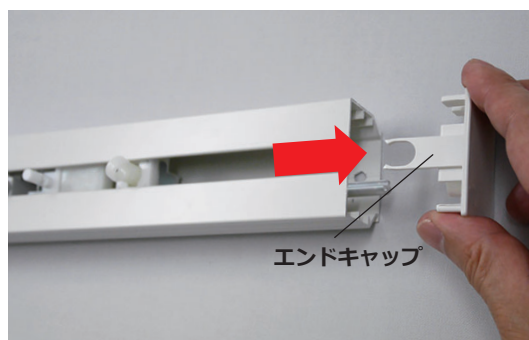
キャリアの交換方法

- 用意する部品：新しいキャリア
- 用意する道具：ドライバー、ラジオペンチ

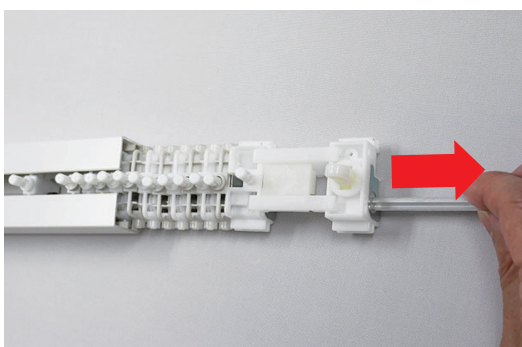
- ① 操作ボタンのフックレバーを開け、ボタンを外してください。



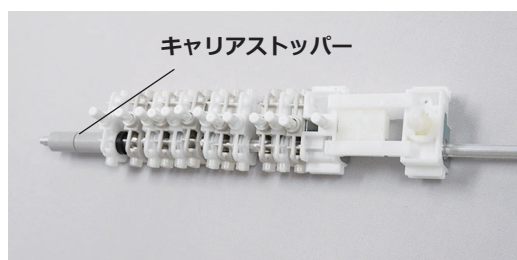
- ② キャリアキャッチャーが固定されているヘッドレールのネジを取外し、エンドキャップを引き抜いてください。



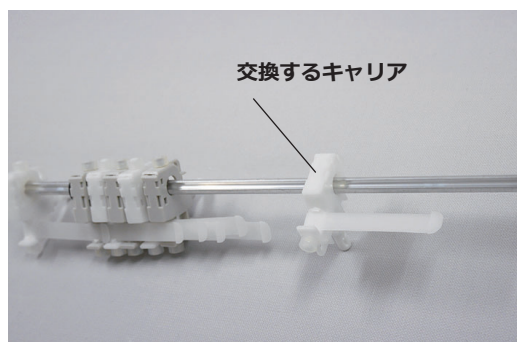
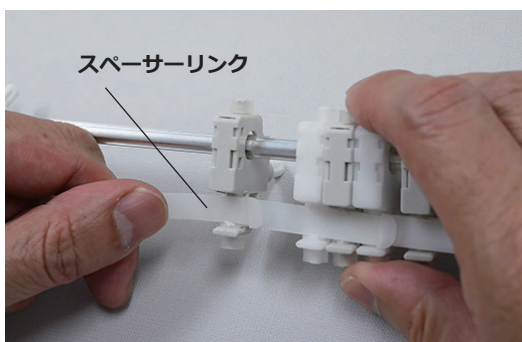
- ③ ヘッドレールからロッドを持って引き出してください。



※引き出す際、キャリアストッパーが抜け落ちる場合があります。再度、挿入する際に取り付け忘れがないよう注意してください。



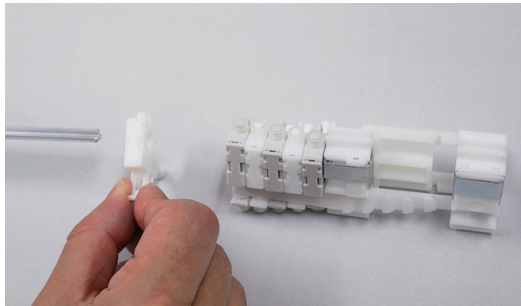
- ④ 交換するキャリアに接続されているスペーサーリンクを取外します。スペーサーリンクのスリット部を指でつまみながら、交換するスペーサーリンクおよび連結されているスペーサーリンクをキャリアから取外します。



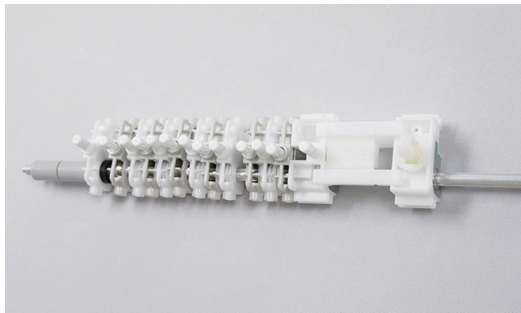
- ⑤ もう片方の固定部は、写真のように取り外すスペーサーリンクの下のミゾにラジオペンチを差し込みながら引き抜くように取り外してください。この際、キャリアの突起が破損しないよう十分に注意してください。



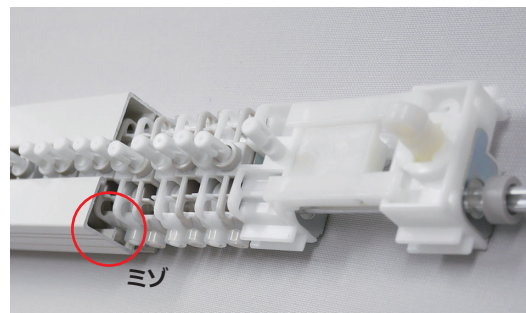
- ⑥ 交換するキャリアを取外し、新しいキャリアを挿入します。
- ⑦ キャリアをスペーサーリンクで固定します。スペーサーリンクは④-⑤の逆の手順でキャリアに固定します。



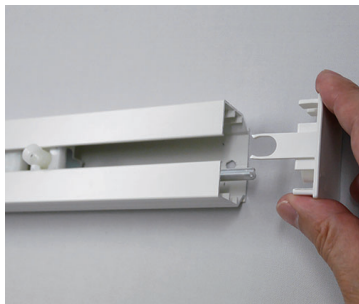
- ⑧ ロッドにキャリア等を全て通します。



- ⑨ ヘッドレールのミゾに合わせて挿入してください。



- ⑩ ①-②の逆の手順でエンドキャップをはめ込み、ヘッドレールのネジを締めて固定し操作バトンのフックを取りつけてください。



操作バトンの取付方法

フックレバーを下げ、ボタン操作キャリアに取り付けた後、フックレバーを元に戻してください。

