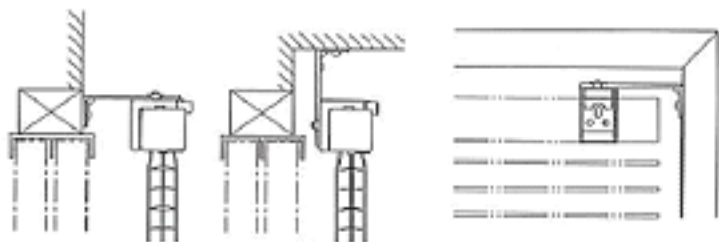


よこ型ブラインド ワンポール式・ポール式

補助ブラケットでの取付けについて

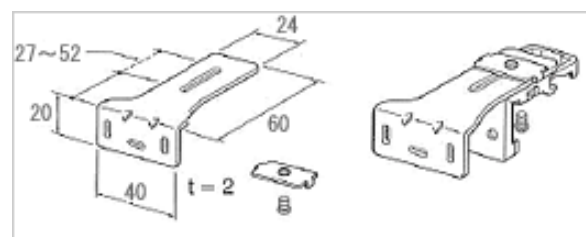
補助ブラケットを使用すると、窓枠や壁から持ち出して取付けることができます。
L型タイプとT型タイプの2種類があります。

【L型タイプの取付け使用例】

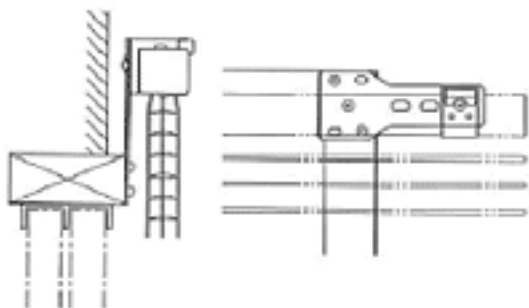


※この取付方法の場合には
ブラケット2個使いの幅(W)
寸法までです。

補助ブラケットへの取付方法



【T型タイプの取付け使用例】



補助ブラケットへの取付方法

