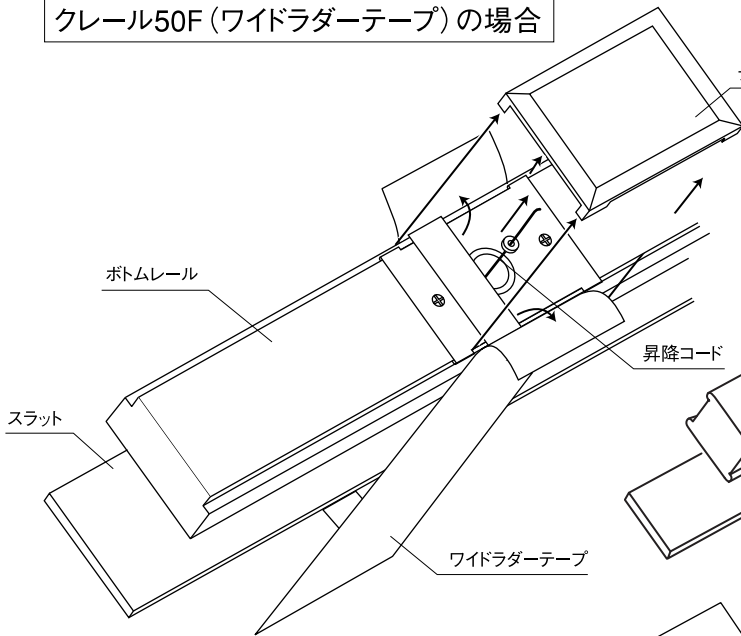


3.高さ詰めの方法

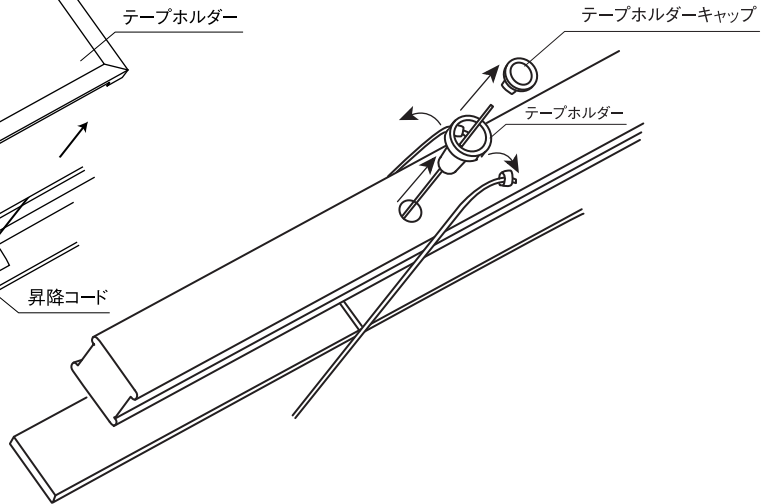
- 用意する部品: _____
- 用意する道具: スケール、ドライバー、はさみ

- ① テープホルダーカバーを外し、昇降コードの結び目をほどき、ボトムレールから抜き取る。

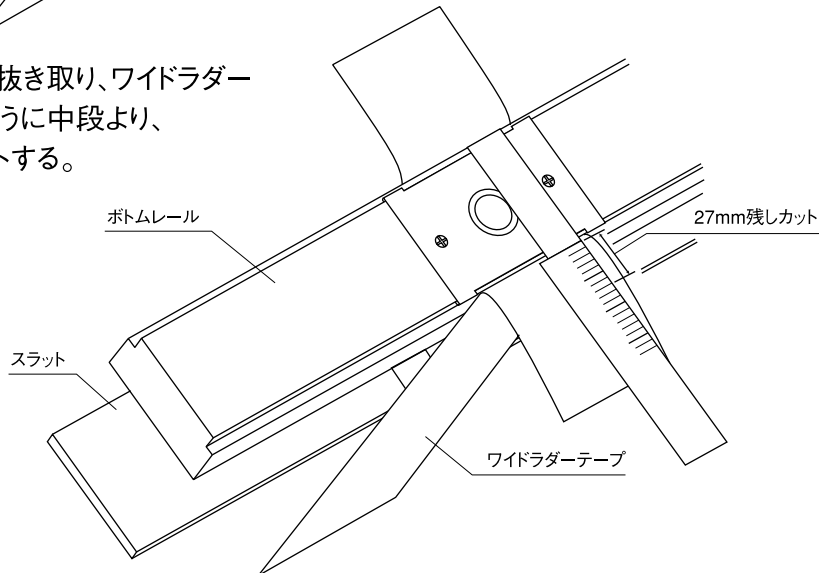
クレール50F (ワイドラダーテープ) の場合



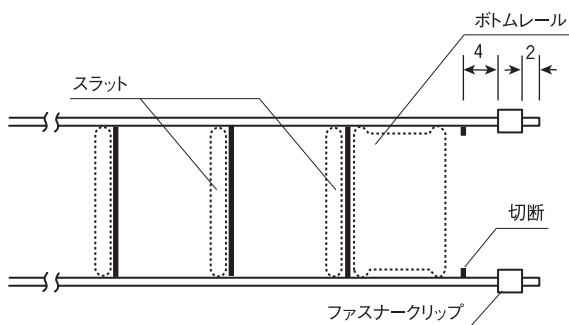
クレール25・50 (ラダーテープ) の場合



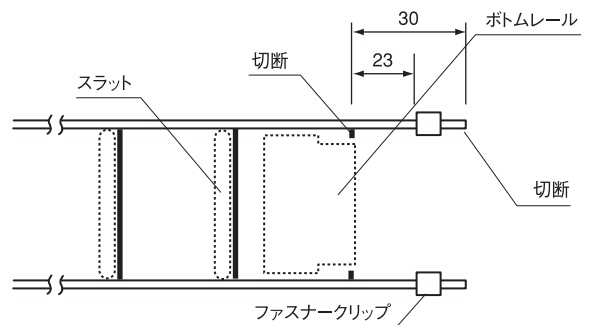
- ② 不要なスラットを抜き取り、ワイドラダーテープは、図のように中段より、27mm残し、カットする。



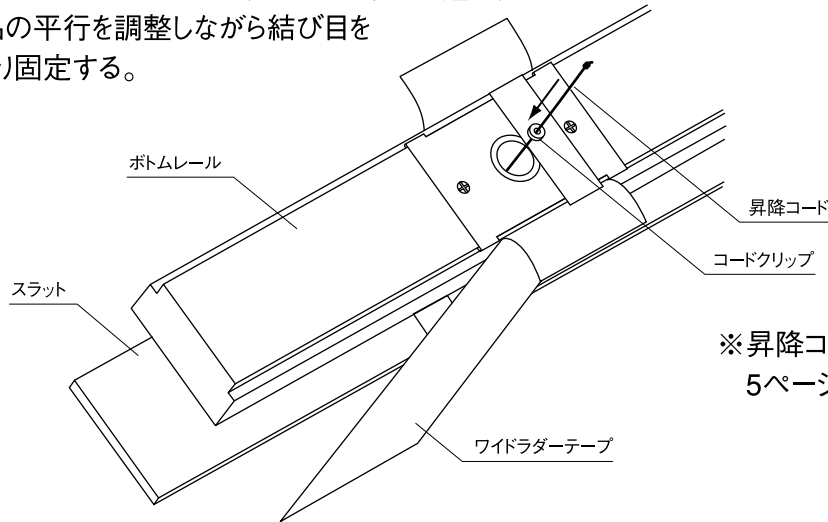
クレール25の場合



クレール50の場合



- ③昇降コードをボトムレール、コードクリップに通し、商品の平行を調整しながら結び目をつくり固定する。

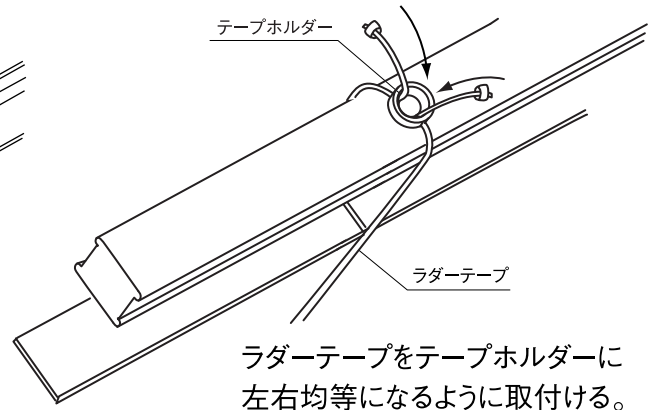
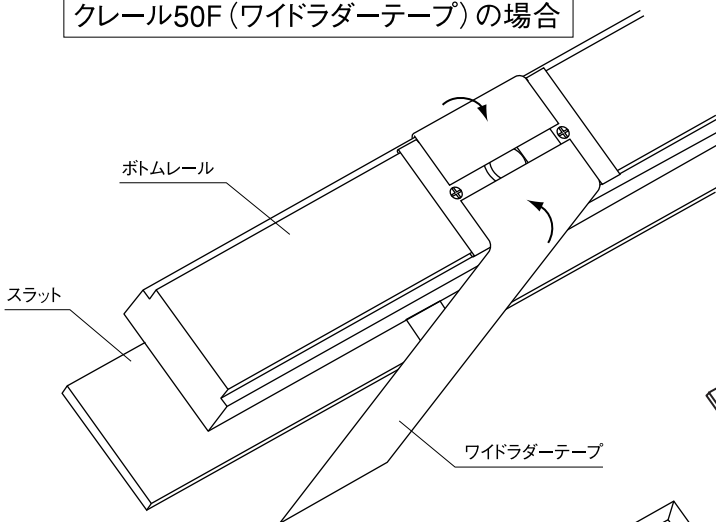


※昇降コードの結び方は、5ページ参照。

- ④ワイドラダーテープをボトムレールの両面テープに左右均等になるように取付ける。

クレール50F (ワイドラダーテープ) の場合

クレール25・50 (ラダーテープ) の場合



- ⑤テープホルダーカバーを取付ける。

