

2018年10月22日

2018年10月開始のTV番組に美術協力

株式会社ニチベイ（本社：東京都中央区、社長：福岡勇之輔）は、以下のTV番組におきまして美術協力として商品提供を行っています。

◆スーツ

メディア：フジテレビ系列

放送日時：10月8日スタート 毎週月曜日 21:00～

協力商品：【弁護士事務所セット】

よこ型ブラインド「セレーノグランツ 35」色柄：V1808（テクスチャーホワイト）

よこ型ブラインド「ユニーク 25」色柄：V1809（テクスチャーグレー）

よこ型ブラインド「ユニーク 25」色柄：V1810（テクスチャーブラウン）

公式サイト：<https://www.fujitv.co.jp/SUITS/>

【ストーリー】

初回視聴者数が460万人超を記録した全米大ヒットドラマ『SUITS』が原作。“敏腕ながら傲慢なエリート弁護士”と、“その日暮らしの天才フリーター”という、相いれることのない凸凹な二人がバディを組み、数々の難解な訴訟をあらゆる手段で解決していく、痛快エンターテインメント弁護士ドラマ。



◆黄昏流星群

メディア：フジテレビ系列

放送日時：10月11日スタート 毎週木曜日 22:00～

協力商品：【主人公自宅セット】

ロールスクリーン「ソフィ」色柄：TN201（ポエム）

ロールスクリーン「ソフィ」色柄：N7018（ラルジュ）

ロールスクリーン「ソフィ」色柄：N7187（ハウスリーフ）

ロールスクリーン「ソフィ」色柄：N7010（シェルグレイ）

ロールスクリーン「ソフィ」色柄：N7044（アオクチバ）

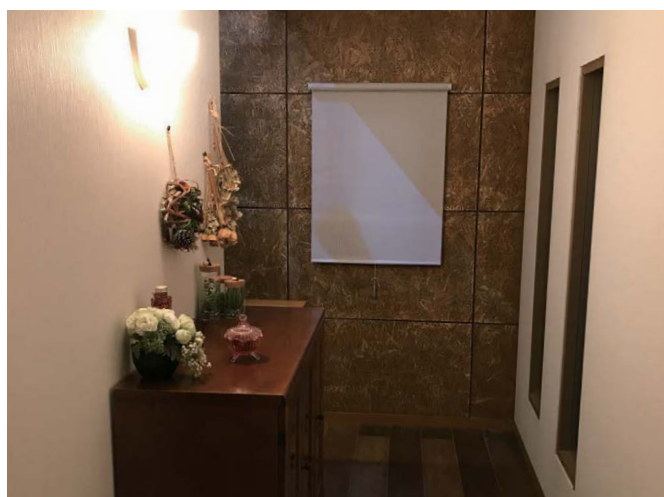
プリーツスクリーン「もなみ」色柄：M8063（セイジ）

アコーディオンドア「やまなみ」色柄：L172（プリティアー）

公式サイト：<https://www.fujitv.co.jp/tasogare/>

【ストーリー】

原作は、1995年から「ビッグコミックオリジナル」（小学館）にてロングランで連載されている弘兼憲史氏による大ヒット漫画「黄昏流星群」。2000年に文化庁メディア芸術祭マンガ部門優秀賞を受賞するなど高い評価を受ける名作。今作では、短編オムニバスとなっている原作の中から傑作の一つとされている第1集「不惑の星」をベースに、人生の振り返り地点を通り過ぎた男と女が凶らずも落ちてしまったあらがえない運命の恋、その恋を取り巻く大人たちの人間ドラマ。



◆駐在刑事

メディア：テレビ朝日系列

放送日時：10月19日スタート 毎週金曜日 20:00～

協力商品：【警察署セット】

よこ型ブラインド「ポポラ」色柄：PV239（バナラクリーム）

公式サイト：<http://www.tv-tokyo.co.jp/chuzaikeiji/>

【ストーリー】

東京の西の端、奥多摩・水根に駐在する警察官・江波敦史は、かつて警視庁捜査一課の刑事として活躍していた。しかし担当事件の取調べ中、重要参考人が服毒自殺したことで奥多摩の駐在所へ左遷されることに。今や地元では“駐在さん”と呼ばれ慕われている。そんな江波のもとに毎日持ち込まれる厄介な問題の数々。四苦八苦しながらも楽しそうにトラブルを処理していたが・・・ある日、リニア新幹線の残土処分場をめぐる工事業者と水根の住民が衝突。遂には死者が出てしまう。地元選出の衆議院議員や謎のフリージャーナリストなど、続々と怪しい人物が江波の前に立ちはだかる。一番の強敵は因縁深い緒方綾乃だ。なぜ彼女は奥多摩に署長としてやってきたのか？警視庁捜査一課の加倉井国広も巻き込んだ腹の探り合いが続く。水根にいったい何が起こっているのか――。それぞれの「正義」を巡る戦いの火ぶたが切って落とされた！！

