

2018年5月1日

業界初。優れた遮蔽性の防炎・耐水L型スラット（はね）登場  
ウッドブラインド『クレール／クレールグランツ』  
6月1日（金）モデルチェンジ新発売

株式会社ニチベイ（本社：東京都中央区、社長：福岡勇之輔）は、2018年6月1日（金曜日）より、ウッドブラインド『クレール／クレールグランツ』をモデルチェンジし、発売いたします。

『クレール／クレールグランツ』は、木の温もりを感じながら窓辺に高級感を生みだす天然木を中心としたよこ型ブラインドです。今回のモデルチェンジでは、独自のL型スラットで全閉時にスラットがフラットになる美しい意匠と高い遮蔽性を実現した「クレールグランツ エルフォーム FR」、操作コードを引くと自動的にブラインドが下降する「クレールタッチ」が新登場。また、インテリアトレンドを意識した新しいカラーが登場。西海岸の海や空をイメージさせる「インディゴウォッシュ」をはじめ、トレンドカラーであるグレイを追加した新色「アッシュグレイ」「アンティークグレイ」、桐材に木目プリントを施した「ライトフィール」、インテリアイメージに合わせてベーシックのスラットカラーをミックスした「カラーアソート」などをラインアップ。そして、電動標準タイプの製作可能面積の拡大、大型電動タイプに防炎スラットが対応可能となりホテルや商業施設の大きい窓にもご使用頂けます。自然の風合いを大切にしながらもデザインと機能性を両立させたクレールで上質かつ優しいぬくもりの暮らしをご提案します。



K119 インディゴウォッシュ

## 操作コードを引くと自動的にブラインドが降りる「クレールタッチ」と「クレールグランツタッチ」が新登場

楽に下降操作ができるため高さのある商品やいくつもの台数を取付けるシーンにおすすめです。「クレールグランツタッチ」はスラットのコード穴がなく、美しい意匠性を楽しむことができます。



## ※業界初のL型スラット（はね）「クレールグランツ エルフォームFR」新登場

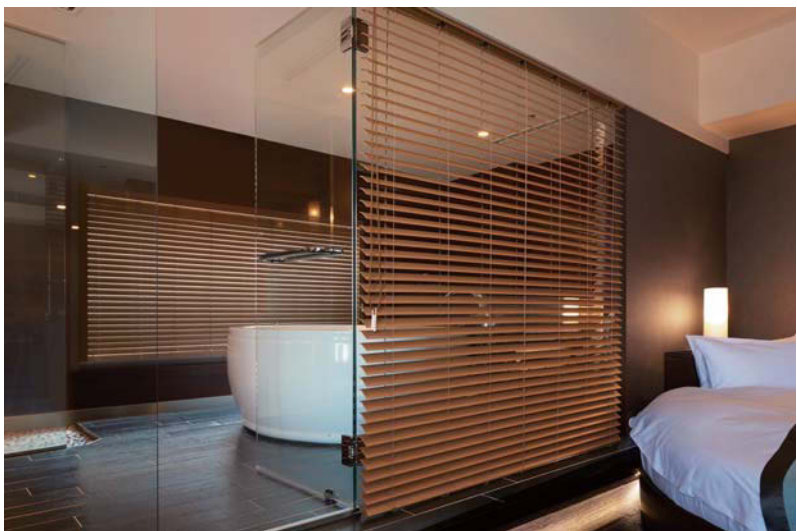
ニチベイ独自のL型スラットで全閉時にフラットになる美しい意匠と高い遮蔽性を実現しました。

カラーは4色をラインナップ。防災・耐水機能も備えているため、住宅やホテル、商業施設などの幅広い用途で快適にお使いいただけます。

※2018年5月1日現在。



エルフォームFRの遮蔽性をさらに高めるため、両サイドに取付けるL型のフレームをオプションでご用意しました。



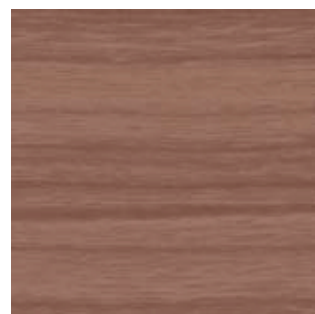
※エルフォームFRは樹脂素材を使用しており、天然木ではありません。

## 木目デザインのプリントスラット「ライトフィール」新登場

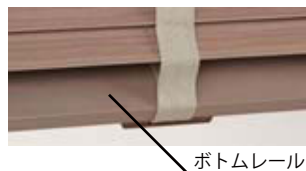
桐材に木目プリントを施したスラット（はね）です。桐ならではの軽さとクレールの中で最もリーズナブルな価格を実現しました。トレンドを意識したグレイッシュなカラー2色をラインアップし、インテリアに自然の心地よさを演出します。



K411 アッシュサンド



K412 アッシュブラウン



ボトムレール



ボトムレール

※ボトムレールはスラットと同系色のバスウッドになります。

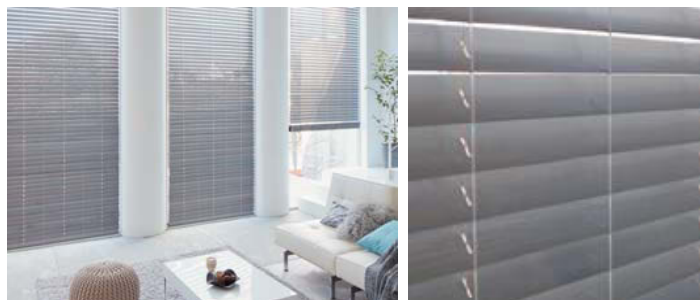
## インテリアに寄り添う新色登場

### 西海岸インテリアに合う新色「インディゴウォッシュ」



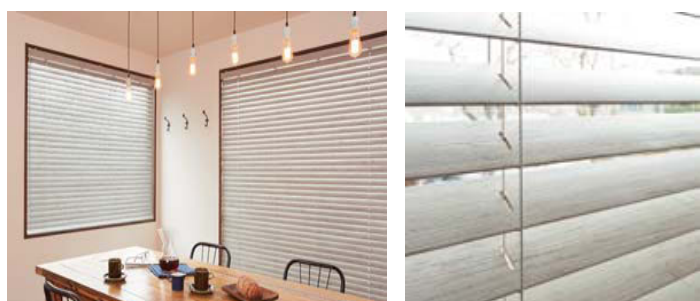
西海岸の海や空をイメージさせるややグレイッシュなブルーカラーです。さわやかな風と海の気配を感じながらリラックスして過ごせる空間が生まれます。

### 温かみのある新色「アッシュグレイ」



アッシュグレイのステイン塗装が美しい木目を引き立て、ホワイトやニュアンスグレイの空間に温かみをプラスします。

### 時の経過を感じさせる新色「アンティークグレイ」



人気のアンティークにトレンドのグレイを加えました。アイアン素材やユーズド感のある木製家具にアンティークグレイの柔らかな色が似合います。

### 木の質感を楽しむ新色「グレイホワイト」



ナチュラルなホワイトカラーのスラットに木目のエンボス加工を施しました。カフェなど時間を楽しむ心地よい空間に最適です。

カラーをミックスしてインテリアをより楽しく。

### 「カラーアソート」新登場

インテリアイメージに合わせてベーシックのスラットカラーをミックス。ナチュラルやヴィンテージ、シンプルなボーダーラインまで5パターンを用意。ご希望のインテリアイメージに合わせてお選びいただけます。



### ループコード式の製作可能面積を拡大し、操作もより滑らかに

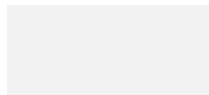
ブラインドの昇降と調光をループ状のコードで操作するループコード式の製作可能面積が拡大し、さらに使いやすくなりました。また、操作がより滑らかになり、大きいサイズのブラインドが軽い操作で昇降できるようになりました。

● クレール  
標準タイプ 7.2㎡ → 7.92㎡  
防炎・耐水タイプ 4.0㎡ → 6.0㎡

● クレールグランツ  
標準タイプ 6.0㎡ → 6.5㎡  
防炎・耐水タイプ 3.0㎡ → 5.0㎡

### 電動標準タイプの製作可能面積が拡大

より大きな窓に電動標準タイプをご使用頂けます。



シルバー



オーク new



ダークブラウン new

電動標準タイプの部品色を追加しました。

従来のシルバーヘッドボックス・ブラケット・ボックスキャップにオークとダークブラウンの2色を追加しました。

● クレール50  
5.5㎡ → 8.4㎡

● クレールグランツ50  
5.0㎡ → 7.2㎡

### クレール 50 大型電動防炎／防炎セパレートタイプが新登場

大型電動タイプに防炎スラットが対応可能になりました。

ホテルなどの商業施設の大きな窓にも安心です。

## ウッドブラインド『クレール／クレールグランツ』概要

- タイプ : 【クレール 50/50F/35/35F 標準タイプ】、【クレールグランツ 50 標準タイプ】、【クレールタッチ 50 標準タイプ】、【クレールグランツタッチ 50 標準タイプ】、【クレール 50/ クレールグランツ 50 防炎・耐水タイプ】、【クレール 50/ クレールグランツ 50 電動標準タイプ】、【クレール 50 大型電動標準タイプ / 防炎タイプ / セパレートタイプ / 防炎セパレートタイプ】
- スラット幅 : 50mm/35mm (35mm 幅スラットは、クレール 35/35F 標準タイプのみ適応)
- 操作方法 : ループコード式／コード式／電動式 ※タイプにより異なります。
- 製作可能寸法 : 幅 (W) 25 ~ 240cm、高さ (H) 30 ~ 350cm ※タイプ・操作方法により異なります。
- 色数 : スラットカラー 30 色、ラダーテープカラー 20 色
- 参考価格 : クレール 50 標準タイプ 78,700 円 (色柄 : K101 ループコード式 幅 180×高さ 180cm の場合)  
※価格には消費税および取付施工費は含まれておりません。

発売日 : 2018 年 6 月 1 日 (金曜日)

以上