

2017年1月18日

洋風インテリア空間を演出！ プリーツスクリーン「もなみ」 2月1日 新柄 追加発売

～ コーディネート提案本『もなみスタイリングブック』発行～

株式会社ニチベイ（本社：東京都中央区、社長：福岡勇之輔）は、2017年2月1日（水）より、プリーツスクリーン「もなみ」新柄を追加発売いたします。

また新柄の追加発売に伴い、1台で不透明生地とシースルー生地を上下に配置できるツインスタイルでおすすめる洋風コーディネート例をまとめた「もなみ スタイリングブック」を発行し、もなみの新しい魅力を提案します。

プリーツスクリーン「もなみ」は、シャープなラインがやわらかな光を創り、日本古来の伝統的な色合いと、自然な風合いで住まいに和のエッセンスを加えるアイテムとして高い人気があります。今回追加発売する新柄は、洋風インテリアへのコーディネート提案として、当社商品・ロールスクリーン「ソフィー」の人気洋風柄をプリーツスクリーンで採用しました。

もなみ スタイリングブック



■ プリーツスクリーン「もなみ」 <http://www.nichi-bei.co.jp/jsp/category/ps/mona/lineup.html>

プリーツスクリーンはプリーツ加工による水平ラインが美しく、プリーツ形状による光の陰影やシャープな印象は、凛とした空間を演出することができます。

■ プリーツスクリーン「もなみ」 ツインスタイル <http://www.nichi-bei.co.jp/jsp/comfortable/saikou/ps/ps1.html>

シースルー生地と不透明・遮光生地を上下に配置できるツインスタイルは、採光や外からの視線をコントロールすることができ、1台でレースカーテンとドレープカーテンのような2役の機能を持っています。

シースルー生地と不透明生地の割合は、お好みで調整でき、採光や視線のコントロールが自在に行えます。



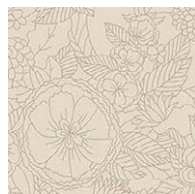
プリーツスクリーン「もなみ」新柄一覧

不透明生地 4柄7色

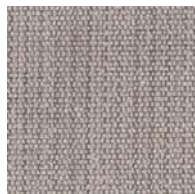
ハウスリーフ



ラルジュ



クルト



クッキークリーム



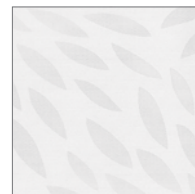
シモンブラウン

シースルー生地 2柄

ハウスリーフオパール



ムジナキクオパール



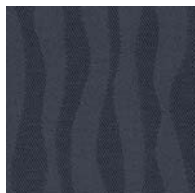
シャロル



ピュアホワイト



シェルレイ



クワトネイビー

プリーツスクリーン「もなみ」洋風インテリアコーディネート提案



ホワイトやグレーをメインとした配色で、無機質でクールな印象に。【プレト】のホワイトシルバーは空間に溶け込み、【ハウスリーフオパール】の綺麗な透け感が木漏れ日のようなやさしい光を演出します。



モダンとヴィンテージな素材を組み合わせた男性的な雰囲気。レンガ壁と相性抜群の【クルト】シナモンブラウンに、【みなもⅡ】のコゲチャ（シースルー）を添えて空間を引き締めます。



潮風を感じさせる、海辺のインテリアスタイル。爽やかな【リーチェ】のブルーカラーに、麻布のような素材感の【イクノ】を合わせ、のんびり過ごしたくなる心地いいスペースに。



素朴でナチュラルな雰囲気と、アンティーク家具をミックスして女性的な空間に。【ラルジュ】のさりげない花柄がナチュラルシャビーな空間に華を添え、【アエル】は窓辺に風合いをプラスします。



シックな家具をシンプルにまとめた、落ち着いた大人のモダンスタイル。【ムジナキクオパール】の綺麗な透け感と、【シャロル】ネイビーの重厚感ある質感が、大人な空間を演出します。



シンプルでナチュラルな雰囲気のアットホームなインテリア。やさしいシルエット柄の【ハウスリーフ】は、穏やかな時間が流れる、温かみのある空間を創りだします。

※【プレト】【みなもⅡ】【リーチェ】【イクノ】【アエル】は既存柄です

プリーツスクリーン「もなみ」概要

プリーツ幅：25mm、45mm ※今回追加の9色は25mm幅のみ適応

色数：223色

スタイル：ツインスタイル、シングルスタイル、アップダウンスタイル

操作方法：コード式、ループコード式、チェーン式、ワンチェーン式、コードレス式

製作可能寸法：幅（W）15～300cm、高さ（H）30～300cm

※スタイル、操作方法、生地により異なります。

価格：51,600～100,500円（もなみ25 ツインスタイル コード式 幅180cm×高さ180cmの場合）

※価格に消費税及び取付施工費は含まれておりません。

発売日

2017年2月1日（水曜日）

以上