

2016年7月19日

## 2016年7月開始のTV番組に美術協力

株式会社ニチベイ（本社：東京都中央区、社長：福岡勇之輔）は、以下のTV番組におきまして商品の美術協力を実施しております。

### ◆好きな人がいること

<http://www.fujitv.co.jp/sukinahitogairukoto/>

メディア フジテレビ系列

放送日・時間 7月11日スタート 毎週月曜日 21:00～

協力商品 【3兄弟自宅セット】

★木製よこ型ブラインド「クレール35」標準タイプ ループコード式 カラー：K111

★竹製よこ型ブラインド「ポポラ バンブーブラインド」ループコード式 カラー：PK232

#### 【ストーリー】

櫻井美咲は、独立したいという夢に向け日々パティシエの仕事にまい進してきたため、すっかり恋愛にご無沙汰。ある日、心のよりどころとしていた仕事をクビになり、転職活動もうまくいかないという大ピンチに……。そんな折、高校時代の初恋の人・柴崎千秋と再会し、彼が経営する湘南のレストランで住み込みのバイトをするという奇跡の展開に！憧れの千秋とひとつ屋根の下で暮らすことになった美咲だが、そこには他にも兄弟たちがいた。シェフを目指して学校に通う三男の冬真は、お調子者のプレイボーイ。レストランを支える天才シェフ・二男の夏向は、最低最悪の超ムカツク男だった……。海辺のレストランを舞台に、ケーキ作りに人生を捧げてきたパティシエのヒロインが、イケメン三兄弟とシェアハウスしながら恋愛模様を繰り広げるロマンチック・ラブ・コメディ。



3兄弟自宅リビング 「ポポラ バンブーブラインド」



柴崎千秋の部屋 「クレール35」



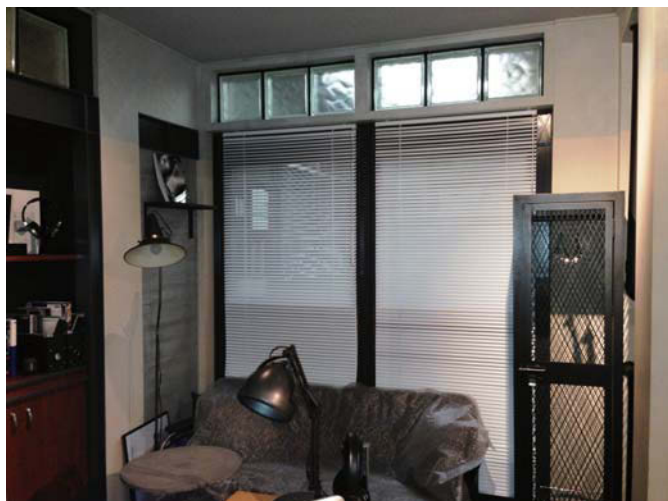
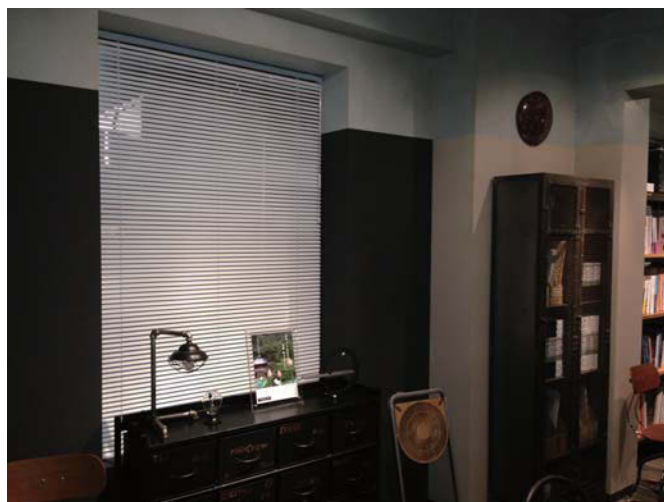
## ◆営業部長 吉良奈津子

<http://www.fujitv.co.jp/kiranatsuko/>

メディア           フジテレビ系列  
放送日・時間      7月21日スタート 毎週木曜日 22:00～  
協力商品           【広告代理店オフィスセット】  
                      ★よこ型ブラインド「ユニーク25」標準タイプ スーパーポール式  
                      カラー：C059

### 【ストーリー】

広告代理店の売れっ子クリエイティブディレクターで、バリバリのキャリアウーマンだった吉良奈津子は、40歳手前で結婚・出産、育児休暇で職場を離れていた。3年を経て職場復帰したものの、会社の業績悪化や人員の入替わりなどで状況は一変。新たに配属された部署もクリエイティブではなく営業だった。奈津子はクリエイティブに戻りたいと要望を出す、常務からは「すでに3年も現場を離れた人間を受け入れる土壌はない」と冷たい返答が。ただ頑張りによっては元の現場に戻す可能性もゼロではないとの条件を受け入れ、渋々営業部に配属された奈津子だったが、そこにいたのは全く奈津子を信頼していない、クセものばかりの部下たちだった。仕事が忙しくなればなるほど、家族への負担や不満がつり、家庭と仕事の狭間で悩みが増えていく奈津子。会社では自信を打ち碎かれ挫折し、やがて夫との間に大きな溝ができればはじめ、家庭も危機に・・・。



## ◆ON 異常犯罪捜査官 藤堂比奈子

<http://www.ktv.jp/on/index.html>

メディア フジテレビ系列  
放送日・時間 7月12日スタート 毎週火曜日 22:00～  
協力商品 【警視庁刑事課セット】  
★よこ型ブラインド「ユニーク25」標準タイプ スーパーポール式 カラー：C605

### 【ストーリー】

藤堂比奈子は、警視庁刑事部捜査第一課の新人刑事。事件の情報をイラストに描きとめれば決して忘れない彼女は、その驚異的な記憶力を買われ、ある変死体発見現場へ。そこには、かつての未解決殺人事件の容疑者だった男の変わり果てた姿が。現場の状況から自殺と推測されるが、それは到底自ら行ったとは思えないほど凄惨な死に方で、しかも容疑をかけられていた殺人事件と同じ方法だった。本当に自殺なのか？それとも・・・。

敏腕先輩刑事やオタク鑑識官、死神と呼ばれる女性監察医など、個性豊かなメンバーたちに支えられ、次々に起こる不可解な猟奇殺人事件の捜査にあたる比奈子。心に“ある闇”を抱え、殺人者の心理に興味を持つ彼女の運命が、犯罪者との出会いにより大きく動き出す！

## ◆グ・ラ・メ！ ～総理の料理番～

<http://www.tv-asahi.co.jp/gurame/>

メディア テレビ朝日系列  
放送日・時間 7月22日スタート 毎週金曜日 23:15～  
協力商品 【総理官邸厨房セット】  
★よこ型ブラインド「ユニーク25」標準タイプ スーパーポール式 カラー：C068  
★ロールスクリーン「ソフィー」標準タイプ ワンタッチチェーン式 カラー：N7156

### 【ストーリー】

低迷する支持率を打破するため、現内閣総理大臣・阿藤一郎と総理大臣秘書官・古賀征二が決断したのは、総理任命の「官邸料理人」の復活。

ある出来事をきっかけに料亭で仲居として働く一木くるみと出会い、彼女に料理人としての天賦の才を見出した古賀は、くるみに阿藤総理の料理番として官邸に入るように打診する。逡巡の末に承諾し、“総理大臣の料理番”となったくるみは、周囲の反発や嫉妬にもめげず料理作りに没頭。総理の意図を組み、さまざまなメッセージを込めた絶品料理を来賓らに振る舞っていく。



メディア フジテレビ系列  
放送日・時間 7月17日スタート 毎週日曜日 21:00～  
協力商品 【商社セット】

★よこ型ブラインド「ユニーク25」標準タイプ スーパーポール式 カラー：C059

【ストーリー】

囲碁のプロ棋士になるという夢を持つ一ノ瀬歩は、早くに父親が他界したため大学へ進学せずにアルバイトをしながら夢を追っていたが、もう一步のところまで採用試験に落ち続けていた。そんな中、23歳未満という採用試験の年齢制限前最後の試験を受ける一ノ瀬だったが、アクシデントがありまたもや落ちてしまう。結果に胸を痛めた一ノ瀬の母は、知人に頼み、総合商社での1カ月のインターンシップ試験を受けさせる。しかし舞台は総合商社。何カ国語も話せて当たり前、特殊な貿易用語が飛び交う世界で、満足な社会経験も学歴もない一ノ瀬はコピーの仕方さえ分からず打ちのめされてしまう。しかし、囲碁もなくなった自分がここで逃げたら本当に何も無い人間になってしまうと、戦うことを決意する。

働く人ならだれもが思い出す、入社前の恐怖、居場所が無い困惑、ミスした時の後悔、そして認められた時のうれしさ。会社からの期待度0%の一ノ瀬が、ひたむきに働き、成長していく姿を描く。



オフィス



会議室



休憩室



休憩室

以上